



АДМИНИСТРАЦИЯ  
ВОЛГОГРАДА  
Департамент по градостроительству  
и архитектуре

400066, Волгоград, пр-кт им. В.И.Ленина, д. 15,  
тел/факс (8442) 38-56-21,  
E-mail: grad@volgadmin.ru  
ОКПО22432409, ОГРН 1023403447374,  
ИНН/КПП 3444052045/344401001

07 СЕН 2023  
от № ар15158-23

На № б/н от 14.08.2023

На № вх12870-23 от 17.08.2023

ООО «Специализированный застройщик  
«Пересвет-Юг Профсоюзная»

400075, Волгоград  
ул. им. 51-ой Гвардейской, 1Б, офис 507

О согласовании архитектурно-  
градостроительного облика объекта

Департамент по градостроительству и архитектуре администрации Волгограда на основании пункта 2.4 Раздела 2 Порядка предоставления решения о согласовании архитектурно-градостроительного облика объекта на территории Волгограда, утвержденного решением Волгоградской городской Думы от 21.11.2018 № 3/59 «Об утверждении Порядка предоставления решения о согласовании архитектурно-градостроительного облика объекта на территории Волгограда» (далее - Порядок), рассмотрев Ваше заявление о согласовании архитектурно-градостроительного облика объекта - жилой комплекс в квартале 05\_08\_020 по ул. Профсоюзная в Ворошиловском районе г. Волгограда. Жилой дом №2 (Коммерческое название «URBN») по адресу: ул. Профсоюзная, 16 Б в Ворошиловском районе г. Волгограда, Волгоградской области с кадастровым номером объекта 34:34:050013:473 и представленные документы направляет: решение о согласовании архитектурно-градостроительного облика объекта (прилагается), экземпляр паспорта фасадов (объекта), подготовленный ООО «СЗ «Пересвет-Юг» в 2023 году с реквизитами настоящего решения (прилагается).

Одновременно обращаем внимание, что согласно п.2.7, раздела 2 Порядка Решение о согласовании архитектурно-градостроительного облика объекта является основанием для выполнения работ по изменению архитектурно-градостроительного облика объекта, реализация которых не влияет на несущую способность ограждающих конструкций объекта, и (или) по установке (устройству) новых (замене существующих) элементов благоустройства (за исключением случаев, если данные виды работ предусмотрены проектной документацией, необходимой для получения разрешения на строительство объекта в соответствии с Градостроительным кодексом Российской Федерации или решения о согласовании переустройства и (или) перепланировки помещения в многоквартирном доме в соответствии с Жилищным кодексом Российской Федерации).

Приложение:

1. Решение №157-2023 от 31.08.2023 о согласовании архитектурно-градостроительного облика объекта на 1л.;
2. Паспорт фасадов (объекта), подготовленный ООО «СЗ «Пересвет-Юг» в 2023 году с реквизитами настоящего решения №157-2023 от 31.08.2023 в 1 экземпляре.

Руководитель департамента

Э.Ю.Петров

Решение № 157-2023

о согласовании архитектурно-градостроительного облика объекта

ООО «Специализированный  
застройщик «Пересвет-Юг  
Профсоюзная»  
ИНН 3443140387  
ОГРН 1183443013820

Находящемуся по адресу:  
400075 г. Волгоград  
ул. им. 51-ой Гвардейской 1Б,  
офис 507

Департамент по градостроительству и архитектуре администрации Волгограда, рассмотрев Ваше заявление о согласовании архитектурно-градостроительного облика объекта от 17.08.2023 г. № вх12870-23 и документы, предусмотренные перечнем, установленным решением Волгоградской городской Думы от 21.11.2018 № 3/59 «Об утверждении Порядка предоставления решения о согласовании архитектурно-градостроительного облика объекта на территории Волгограда», приложенные Вами к заявлению, согласовывает архитектурно-градостроительный облик объекта: жилой комплекс в квартале 05 08 020 по ул. Профсоюзная в Ворошиловском районе г. Волгограда. Жилой дом №2 (Коммерческое название «URBN») по адресу: ул. Профсоюзная, 16 Б в Ворошиловском районе г. Волгограда, Волгоградской области с кадастровым номером объекта 34:34:050013:473 и в отношении которого представлен паспорт фасадов объекта, подготовленный ООО «СЗ «Пересвет-Юг» в 2023 году.

Руководитель департамента  
по градостроительству и архитектуре  
администрации Волгограда

«31» августа 2023г.



Э.Ю.Петров

приложение 4  
к Порядку предоставления  
решения о согласовании  
архитектурно-градостроительного  
облика объекта на территории  
Волгограда, утвержденному  
решением Волгоградской  
городской Думы  
от 21.11.2018 N 3/59

"Согласовано"

Руководитель департамента по  
градостроительству и архитектуре  
администрации Волгограда  
Э.Ю. Петров

должность, фамилия, инициалы руководителя органа, уполномоченного на  
предоставление решения о согласовании архитектурно-градостроительного  
облика объекта

Регистрационный № 157-2023 от 31.08.2023

**Паспорт фасадов  
4-19-2-ПФ**

*По объекту «Жилой комплекс в квартале 05\_08\_020 по ул.Профсоюзная в  
Ворошиловском районе г.Волгограда. Жилой дом №2»  
Коммерческое наименование «URBN»*

Адрес: дом 16Б по ул. Профсоюзная, Волгоград

ООО «Специализированный застройщик «Пересвет-Юг Профсоюзная»  
ОГРН 1183443013820

(наименование заявителя)

Основание: рнв 34-34-62-2023 от 27.06.2023  
(правоустанавливающий документ на объект(помещение в многоквартирном доме)

Составил: ООО «Специализированный застройщик «Пересвет-Юг»  
ОГРН 1203400009614, 400075, г. Волгоград, ул. им. 51-й Гвардейской Дивизии, 1Б, оф.

27

(должность, Ф.И.О. - для физического лица, индивидуального предпринимателя; наименование, реквизиты,  
адрес - для юридического лица)

Дата составления настоящего паспорта фасадов " 15 " 08 2023 г.

<b>Обозначение</b>	<b>Наименование</b>	<b>Примечание</b>
	<i><b>Содержание</b></i>	№ листа
4-19-2-ПФ. С	Содержание	2
4-19-2-ПФ. ТЧ	Текстовая часть	3-9
	1. Раздел 1. Сведения об объекте (исторические сведения)	3-4
	2. Раздел 2. Внешнее оформление фасадов объекта	4-8
	3. Раздел 3. Прочие условия	8-9
	<i><b>Графическая часть</b></i>	
4-19-2-ПЗУ.ГЧ	Схема планировочной организации земельного участка.	10
43-2021-НВФ	Цветовое решение фасада в осях «Д-А»	11
43-2021-НВФ	Цветовое решение фасада в осях «1-7»	12
43-2021-НВФ	Цветовое решение фасада в осях «А-Д»	13
43-2021-НВФ	Цветовое решение фасада в осях «7-1»	14
14-2018-Э	Ведомость отделки фасадов жилого дома.	15, 16
4-19-2-АР	Схема остекления лоджий.	17
4-19-2-АР	Схема остекления оконных проемов.	18
210506-К-900,00,000	Корзина кондиционера.	19
	Визуализация светового решения объекта	20,21
4-19-2	Фотофиксация фасадов	22-24
	<i><b>Прилагаемые документы</b></i>	
1	Разрешение на ввод объекта в эксплуатацию №34-34-62-2023 от 27.06.2023г.	25- 29
2	Справка о присвоении адреса объекту недвижимости №49201 от 13.10.2021	30,31
3	Выписка из ЕГРН от 17.01.2022; номер государственной регистрации права 34:34:050013:1-34/209/2019-6	32- 34
4	Градостроительный план земельного участка 34-3-01-0-00-2021-1546 от 24.11.2021	35-59
5	Протокол собрания собственников помещений в многоквартирном доме №16Б ул. Профсоюзная от 31.07.23	60--72

## Раздел 1. Сведения об объекте (исторические сведения)

### 1.1. Автор проекта (при наличии):

- ООО «КЖ-Проект»

(застройщик – ООО «Специализированный застройщик Пересвет-Юг Профсоюзная»)

Дата постройки:

По объекту «Жилой комплекс в квартале 05\_08\_020 по ул.Профсоюзная в Ворошиловском районе г.Волгограда» строительство и ввод в эксплуатацию осуществляется по этапам:

- Жилой дом №1 – 25.03.2022г.
- Жилой дом №2 – II кв.2023г.
- Жилой дом №5 – IV кв.2023г.
- Жилой дом №6 – II кв.2024г.
- Жилой дом №7 – I кв.2025г.
- Жилой дом №8 – IV кв.2025г.
- наземная автостоянка - III кв.2023г.

### 1.2. Серия (при наличии).

Здание – каркасное.

Этажность – 23 эт.

Количество этажей – 24 эт.,

В т.ч. подземных – 1 эт. (техподполье)

Тип объекта (нужное подчеркнуть):

по материалу несущих конструкций:

дерево, кирпич, бетон, железобетон, металлоконструкции;

по назначению:

Жилой дом №2- жилое,

по технологии строительства (при необходимости):

сборные, сборно-монолитные, монолитные, из мелкоштучных элементов.

### 1.3. Характеристика архитектуры объекта:

Здание запроектировано 23-х этажным односекционным.

Здание прямоугольной формы в плане размерами в осях 31,6х16,9м с выступающими конструкциями лоджий, которые вносят разнообразие в пространственную организацию фасада и составляют единое целое с основной массой постройки.

Жилой дом запроектирован в каркасной конструктивной системе (сборный связевой каркас) с шарнирными соединениями ригелей с колоннами. Вертикальными несущими элементами каркасной конструктивной системы служат железобетонные колонны, горизонтальными – ригели и многопустотные плиты перекрытий безопалубочного формования.

Ограждающие наружные стены надземной части трехслойные: внутренний слой из керамзитобетонных блоков с утеплением с наружной стороны минераловатными плитами. Наружный слой защитно-декоративный – система навесного вентилируемого фасада с облицовкой фиброцементными и металлокомпозитными панелями. За аналог принята система «Вектор-4» и «Вектор-5».

На 1-ом этаже жилого дома размещено встроенное помещение административного назначения (на 4 рабочих места), глухо отделенные от жилой части здания, а также 2 входа в здание. Один из входов предусмотрен через лифтовой холл, во втором входе в здание расположен общий холл, помещение уборочного инвентаря с санузлом и колясочной.

В жилом доме для горизонтальной связи поэтажно в проекте предусмотрен общий коридор, в который выполнен выход из каждой квартиры. Из коридоров осуществляется

выход в лифтовой холл, далее через тамбур в наружную воздушную зону, далее на незадымляемую лестничную клетку.

Для вертикальной связи в проекте предусмотрено устройство лестничной клетки с 1 этажа до уровня кровли, а также 3 лифтов.

Каждая квартира имеет остекленную лоджию или террасу (на 20-23 этажах).

Остекление лоджий - в алюминиевых переплетах с однокамерным стеклопакетом (RAL7043/ антрацит).

На фасадах предусмотрены места расположения специальных корзин для размещения наружного блока кондиционеров. Решетка для декорации наружных блоков кондиционирования – металлическая перфорированная (панель на кронштейнах). Цвет: RAL7043 (антрацит), RAL7038 (серый), RAL9003 (белый).

Оконные блоки из ПВХ профиля с однокамерным стеклопакетом (цвет RAL 7043 (антрацит)).

В целях отвода конденсата от кондиционеров в зону благоустройства на фасадах предусмотрено устройство конденсатопроводов под системой навесного фасада.

Кровля здания - неэксплуатируемая рулонная, с внутренним водостоком. Участки кровли с размещением террас в квартирах на верхних этажах – эксплуатируемая кровля с организованным наружным (с террасы на террасу нижнего этажа) и внутренним водостоком.

В подземном этаже под жилым домом размещено техническое подполье для прокладки инженерных коммуникаций. и расположения в нем технических помещений жилого дома: индивидуальный тепловой пункт, водопроводная насосная станция, электрощитовая, помещение пожарной насосной. Также предусмотрен переход в автостоянку под жилым домом №1.

## **Раздел 2. Внешнее оформление фасадов объекта**

Объект капитального строительства расположен в квартале 05\_08\_020 Ворошиловского района г. Волгограда.

С севера от рассматриваемого участка находится незастроенная территория с заросшим оврагом, с юга, запада и востока – застройка малоэтажными жилыми и общественными зданиями. Участок расположен в обрамлении улиц : с северо-востока - Ким, с северо-запада – Серпуховская, с юго-востока – Козловская, – с юго-запада – Профсоюзная.

Главный фасад в осях 1-7 ориентирован с юго-западной стороны на ул.Профсоюзную.

Дворовой фасад в осях 7-1 с северо-восточной стороны ориентирован на дом №16в следующего этапа строительства – 2.3. Торцевой фасад в осях Д-А с северо-западной стороны ориентирован на жилой дом №20 по ул. Профсоюзной.

Торцевой фасад в осях А-Д с юго-восточной стороны ориентирован на жилой дом по ул.Козловской и будущий жилой дом следующего этапа строительства – 2.2.

Композиционное решение фасадов основано на сочетании навесной вентилируемой фасадной системы с облицовкой из фиброцементных и металлокомпозитных панелей разной фактуры и цвета, на разноплановости плоскостей фасадов (устройство горизонтальных и вертикальных выступающих элементов). Верхние этажи здания выполнены с устройством террас, что усиливает динамику фасадов.

Фасады здания решены в лаконичных формах с применением современных строительных материалов и технологий.

Цветовая гамма фасадов позволяет зданию вписаться в окружающую застройку, при этом привлекая к себе внимание. Композиция фасадов жилого дома строится на контрастном взаимодействии плоскостей, облицованных материалом разного цвета. В качестве облицовки стен жилого дома используются фиброцементные и металлокомпозитные панели Ктеw «серадир» разных цветов: белый, темно-серый, антрацит.

Основным фоном плоскостей фасадов является песчаный цвет (имитация кирпичной

кладки HCW 1967) со вставками в основной фон полос белого (HCW 9151) и темно-серого оттенков (HCW9155).

Облицовка 1 этажа выполнена фиброцементными панелями Kmev «серадир» (HCW 1567).

Архитектурные решения пластики фасада жилого дома представлены наличием объемно-пространственных элементов – лоджий (со 2-го до последнего этажа), террас (на 20-23 этажах), которые в фасадной плоскости сгруппированы в вертикальные фрагменты, создавая вертикальный ритм.

Оконные проемы главных и дворовых фасадов прямоугольные. Расположение окон на фасаде выполнено с изменением привязки их к осям здания, вразбежку. Все окна квартир выполнены «в пол».

Заполнение оконных проемов - профиль ПВХ с ламинацией пленкой с лицевой стороны. Цвет RAL 7043 (антрацит). Откосы окон – гладкий металлический лист с полимерным покрытием (цвет антрацит /RAL7043).

Все лоджии имеют витражное остекление. Профиль ПВХ с ламинацией пленкой (цвет антрацит/RAL7043). Ограждение лоджий, французских окон, террас – металлическое с полимерным покрытием. Цвет антрацит (RAL7043). Отделка поверхностей боковых стен внутри лоджий, а также низа плит перекрытия (потолок лоджии) выполнена окраской фасадной краской по оштукатуренной поверхности (цвет белый/RAL9003).

Доминантой вертикалей фасада являются незадымляемые переходные площадки (балконы), которые расположены по центру здания и выступают из плоскости фасада. Ограждение – металлическое.

Размещение выходов на кровлю по вертикальным осям создает эффект единого вертикального элемента. Поверхность стен выходов на кровлю окрашена фасадной краской по оштукатуренной поверхности в соответствии с цветовым решением (цвет антрацит/RAL7043).

Вентиляционные шахты обшиты гладким металлическим листом с полимерным покрытием (цвет антрацит/RAL7043). Отливы на парапетах - гладкий металлический лист с полимерным покрытием (цвет антрацит/RAL7043; светло-серый/ RAL7047).

Входы в жилой дом предусмотрены как со стороны двора, так и с внешней стороны. Входы в подъезды оборудованы климатическими тамбурами. Двери наружные входные – в составе витражей в алюминиевых переплетах, остекленные, двупольные с открыванием в сторону выхода из здания. Фриз, пилон входной группы выполнены алюминиевыми композитными панелями серого цвета (антрацит/RAL7043). Покрытие крыльца – плитка тротуарная цвет серый.

В тамбурах входных групп предусмотрено витражное остекление.

Отливы, козырек главного входа, подшивка навесов террас выполнены алюминиевыми композитными панелями (цвет RAL 7043/ антрацит).

Покрытие террас 20-23 эт. – террасная доска.

### **НЕ ДОПУСКАЕТСЯ:**

**- Размещение дополнительного оборудования, дополнительных элементов и устройств на фасадах объекта, т.к. конструкция фасада не предназначена для несения дополнительных нагрузок.**

- Установка каких-либо конструкций, оборудования, дополнительных элементов и устройств на эксплуатируемой кровле подземной автостоянки, эксплуатируемой кровле террас квартир, не предусмотренных проектной документацией.

- Прокладка трассы от внешнего блока сплит-системы до внутреннего блока по фасаду (ввод трассы в квартиру осуществляется в существующее отверстие в наружной стене).

- Изменения внешнего вида балконов и лоджий путем изменения размеров, материала и цвета (ограждения), не соответствующие проектному решению объекта.

- Фрагментарная окраска или облицовка участка фасада, окраска откосов и наличников, облицовка поверхностей откосов, не соответствующих колористическому (цветовому) решению фасадов объекта.

- Хаотичное размещение наружных блоков (элементов) систем кондиционирования и вентиляции;

- Размещение антенн **не допускается:**

- на силуэтных завершениях объектов в том числе, на парапетах, ограждениях кровли, вентиляционных трубах;
- на части фасада;
- на внешней стороне ограждений балконов, лоджий.

Размещение антенн допускается:

- на кровле объектов - компактными упорядоченными группами **с использованием единой несущей основы**, в том числе с устройством ограждения, с учетом требований действующего законодательства, по согласованию с управляющей компанией места установки и способа прохождения трассы.

В целях обеспечения безопасности и защиты имущества после ввода объекта в эксплуатацию при согласовании собственниками помещений возможна установка системы видеонаблюдения, не затрагивающая конструктивные и другие характеристики безопасности объекта капитального строительства.

Размещение каких-либо информационных, рекламных и т.п. конструкций на внешней поверхности зданий осуществляется арендатором или собственником помещения при наличии соответствующего разрешения органа местного самоуправления, с проведением общего собрания жильцов и согласованием с управляющей компанией.

**Все изменения, касающиеся внешнего вида фасадов, должны быть в установленном порядке оформлены, внесены в порядке, предусмотренном Решением Волгоградской городской Думы от 21.11.2018 N 3/59 (ред. от 17.07.2019) "Об утверждении Порядка предоставления решения о согласовании архитектурно-градостроительного облика объекта на территории Волгограда" в утвержденный паспорт фасада и утверждены в Департаменте по градостроительству и архитектуре, с проведением общего собрания жильцов и согласованием с управляющей компанией.**

## **2.1 Рекламно-информационное оформление фасада**

Информационные конструкции подлежат приведению в соответствие требованиям Порядка размещения и содержания информационных конструкций в Волгограде (постановление администрации Волгограда от 26.05.2016 № 745 «Об утверждении Порядка размещения и содержания информационных конструкций в Волгограде»).

Размещение рекламных конструкций производится в соответствии с законодательством Российской Федерации, муниципальными правовыми актами Волгограда, регламентирующими отношения в сфере наружной рекламы, благоустройства Волгограда (Решение Волгоградской городской Думы от 27.11.2015 № 36/1129 (ред. от 29.06.2016) «Об утверждении Правил распространения наружной рекламы и рекламы на муниципальном транспорте, на станциях скоростного трамвая на территории городского округа город-герой Волгоград»).



Размещение адресных указателей производится в соответствии требованиями Порядка установки указателей наименований элементов улично-дорожной сети и номеров объектов

адресации (адресных указателей) на территории городского округа Волгоград, утвержденного постановлением администрации Волгограда от 15.07.2016 № 1092

«Об утверждении Порядка установки указателей наименований элементов улично-дорожной сети и номеров объектов адресации (адресных указателей) на территории городского округа Волгоград».

## **2.2. Пояснения, условия и указания по производству работ**

Рекламные и информационные конструкции, размещаемые в Волгограде, должны быть безопасны, спроектированы, изготовлены и установлены в соответствии с требованиями технических регламентов, строительных норм правил, государственных стандартов, требованиями к конструкциям и их размещению, в том числе на внешних поверхностях зданий, строений, сооружений, иными установленными требованиями, а также не нарушать внешний архитектурно-художественный облик Волгограда и обеспечивать соответствие эстетических характеристик информационных конструкций стилистике объекта, на котором они размещаются.

*а) композиционное размещение вывесок на фасаде здания*

(осуществляется с учетом п.10 Раздела I и Раздела II (Особенности размещения информационных конструкций (вывесок), содержащих информацию, указанную в подпункте 3.4.1 пункта 3) Порядка размещения и содержания информационных конструкций в Волгограде (постановление администрации Волгограда от 26.05.2016 №745)

*б) варианты архитектурного, дизайнерского и колористического решения рекламных и информационных конструкций, адресных указателей (при необходимости) и витрин* (осуществляется с учетом п.10 Раздела I и Раздела II (Особенности размещения информационных конструкций (вывесок), содержащих информацию, указанную в подпункте 3.4.1 пункта 3) Порядка размещения и содержания информационных конструкций в Волгограде (постановление администрации Волгограда от 26.05.2016 N 745).

## **2.3 Варианты ночной подсветки здания, рекламных и информационных вывесок, витрин:**

- **допустима** только внутренняя подсветка ОРИ: лицевая, боковая внутренняя подсветка, внутренняя подсветка в сторону фасада;

- для подсветки вывески допустимый цвет света – теплый-белый свет (цветовая температура: 2900-4000 К);

- **не допустима:** внешняя подсветка, подсветка со свето-динамическим, мерцающим эффектом;

- освещение витрин должно быть в пределах 350-600 люкс, иметь единое цветоцветовое решение.

## **2.4 Текстовая часть - описание необходимых работ, а также методики и технологии ведения работ, в том числе с указанием информации об использовании материалов \*(2) и оборудования, обеспечивающих эксплуатационную надежность, энергоэффективность, пожарную и экологическую безопасность фасадов объекта:**

В целях достижения оптимальных требований по энергетической эффективности здания предусмотрены следующие архитектурные решения:

- ориентация здания и его помещений по отношению к сторонам света с учетом преобладающих направлений холодного ветра и потоков солнечной радиации,

- устройство тепловых тамбуров при входах в жилой дом,

- при планировке здания расположение с северной стороны вспомогательных помещений с пониженной расчетной температурой внутреннего воздуха (лифтовой холл, лестничная клетка),

- оптимизация архитектурно-планировочных решений и минимизация площади ограждающих конструкций при высоких значениях строительного объема здания,
- утепление наружных ограждающих конструкций (стен и кровли) до требуемого нормативного значения сопротивления теплопередаче;
- теплоизоляция перекрытия над техническим этажом;
- применение в заполнении оконных проемов однокамерных стеклопакетов с энергосберегающим покрытием,
- исключение мостиков холода при разработке узлов примыкания оконных и балконных блоков к ограждающим конструкциям, а также при разработке примыкания конструкций между собой;
- применение однокамерных стеклопакетов с энергосберегающим покрытием на лоджиях;

В жилой части здания предусматривается приточно-вытяжная вентиляция с естественным побуждением воздуха. Воздух из помещений, санузлов и ванных комнат по вентиляционным блокам удаляется наружу. Приточный воздух поступает в помещения кухни, жилых комнат через открывающиеся оконные створки, в санузлы и ванные комнаты – из смежных помещений.

Применяемые при строительстве материалы и оборудование экологически чистые, имеющие сертификаты соответствия.

### **2.5. Графические материалы содержат:**

- Схему планировочной организации земельного участка (масштаб 1:500);
- чертежи фасадов объекта с цветовым решением (при необходимости прилагаются чертежи деталей фасадов объекта) (масштаб 1:100 (1:50), содержащие место размещения информационных конструкций, защитных систем (роллетов, рольставней, решеток), навесного оборудования, необходимого для функционирования объекта;
- ведомость отделочных материалов \*(3);
- схему светового (ночная, праздничная подсветка) решения фасадов объекта (при необходимости).
- материалы фотофиксации фасадов объекта;

## **Раздел 3. Прочие условия**

3.1 Собственник или лицо, ответственное за эксплуатацию объекта (части объекта), обязуется сохранять паспорт фасадов как документ, подтверждающий законность произведенных работ по изменению внешнего вида фасадов объекта.

Наличие паспорта фасадов является необходимым требованием для выполнения работ по изменению внешнего вида фасадов объекта.

С правами и обязанностями ознакомлен:

\_\_\_\_\_  
(подпись, дата)

3.2. Отметки о соответствии выполненных работ по изменению внешнего вида фасадов объекта паспорту фасадов \*(4):

работы по изменению внешнего вида фасадов объекта выполнялись в период с \_\_\_\_\_ по \_\_\_\_\_

\_\_\_\_\_  
(собственными силами, с привлечением подрядных организаций)

Внешний вид фасадов объекта (изменение) соответствует (не соответствует) паспорту фасадов

\_\_\_\_\_  
(в случае несоответствия паспорту фасадов указываются меры, применяемые в отношении выявленных нарушений)

Проверил \_\_\_\_\_ / \_\_\_\_\_ /  
(должность, Ф.И.О. осуществившего проверку объекта)

К паспорту фасадов прилагаются:

1. Исходно-разрешительная документация
2. Графическая часть

РАЗРАБОТЧИК:

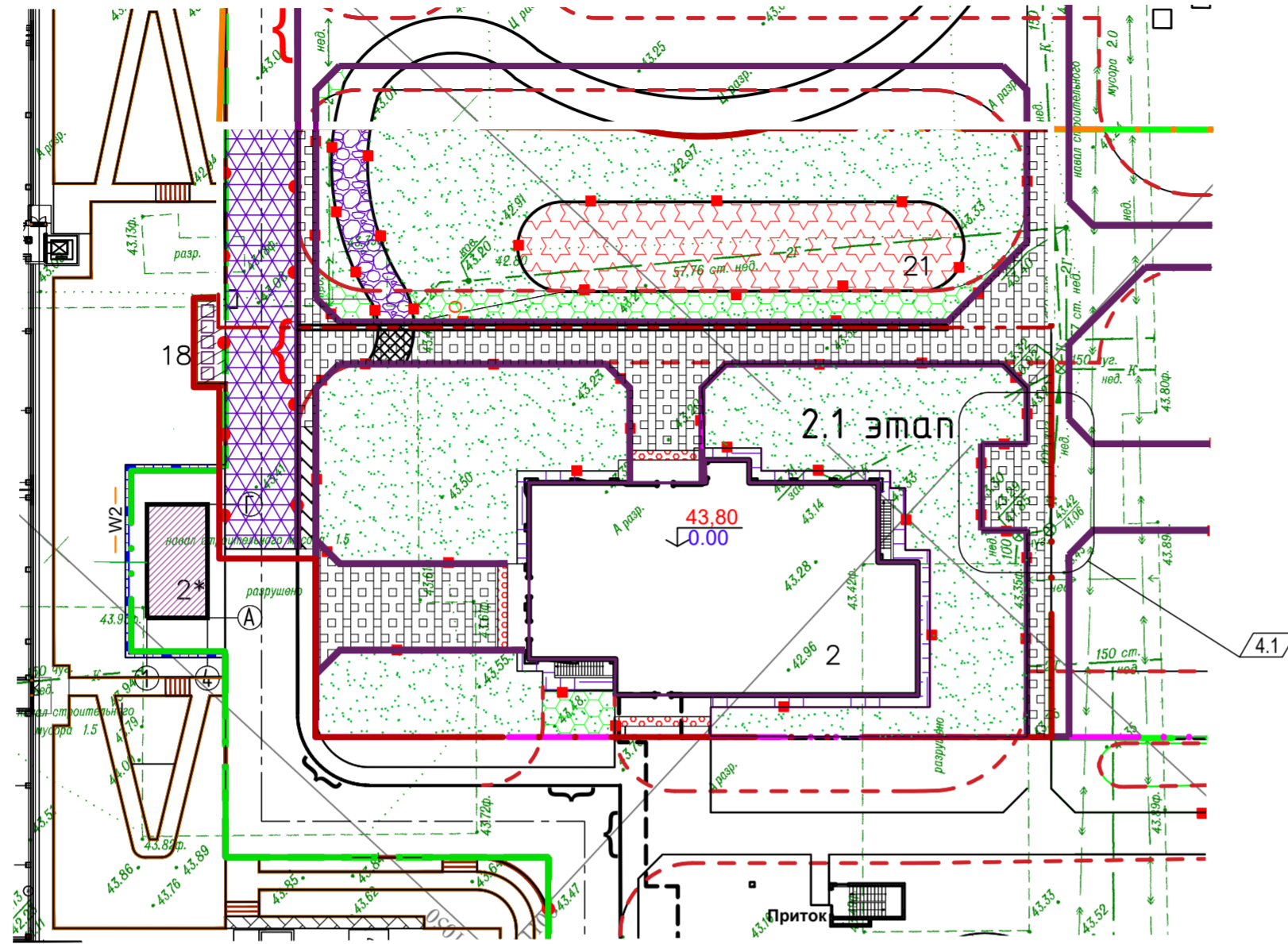
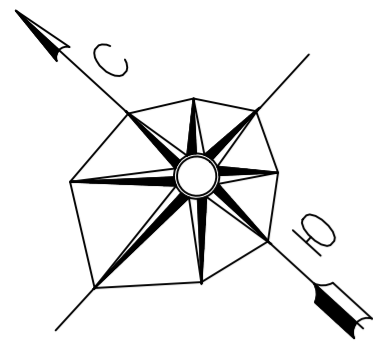
ООО «Специализированный застройщик «Пересвет-Юг»:

Генеральный директор \_\_\_\_\_ Цуканов А.А.

ГАП \_\_\_\_\_

\_\_\_\_\_  
Ливченко В.М.





Ведомость жилых и общественных зданий и сооружений

Номер на плане	Наименование и обозначение	этажность	количество		площадь, м <sup>2</sup>				строительный объем, м <sup>3</sup>		
			зданий	квартир	застройки		общая		здания	всего	
					здания	всего	здания	всего			
2.1-й этап											
2	Жилой дом односекционный	23	1	104	104	588,95	588,95	10833,39	10833,39	37106,9	37106,9
	в т.ч встроенные помещения							69,53	69,53		

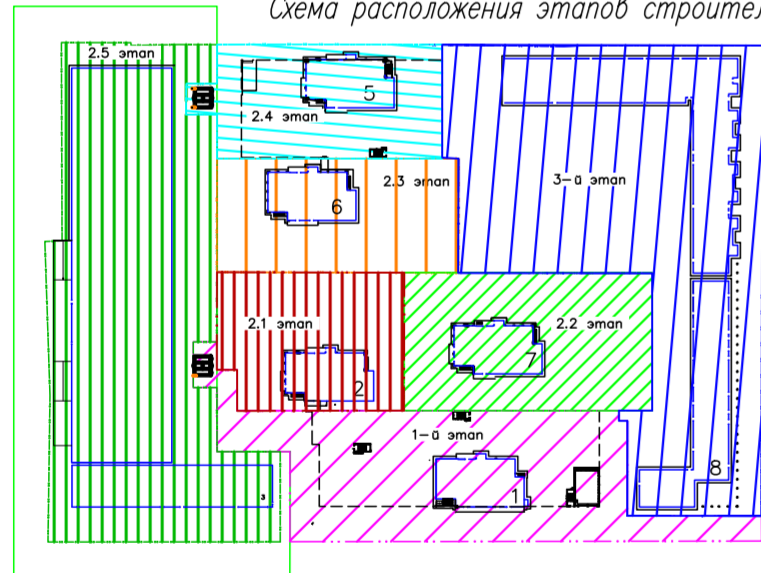
Основные технико-экономические показатели

Номер	Наименование	площадь, м <sup>2</sup>		
		в границах землепользования	за границами землепользования	всего
2.1 этап				
1	общая площадь работ	3430	0	3430
2	площадь застройки дом 2	588	0	588
3	площадь озеленения	4431	1402	4431 1402
4	площадь бортового камня	51	53	51 53
5	площадь покрытий	1360	1387	1360 1387
5.1	в т.ч. площадь проездов	211	0	211
5.2	площадь тротуаров, отмосток и площадок	988	1015	988 1015
5.3	площадь укрепленной полосы пожарного проезда	161	0	161

Экспликация автомобильных парковок, площадок

Номер на плане	Наименование	Примечание
18	площадка для ТБО	2,1-й этап стр-ва,
21	площадка для занятий физкультурой	2,1-й этап стр-ва,

Схема расположения этапов строительства



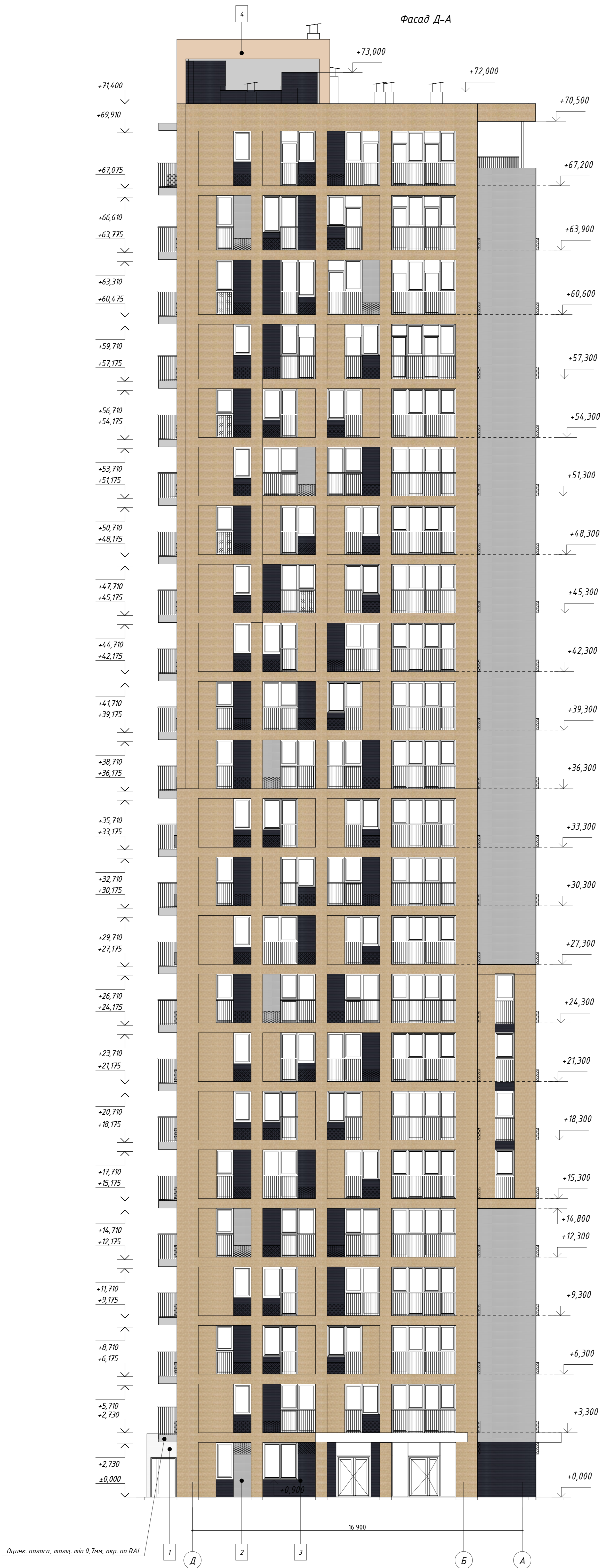
Условные обозначения

- |  |                                 |  |   |  |   |
|--|---------------------------------|--|---|--|---|
|  | Граница работ                   |  | покрытие проездов из бетонной плитки  |  | покрытие тротуаров из бетонной плитки с возможностью проезда спецтехники (белый цвет) |
|  | Граница 1-й этап строительства, |  | покрытие тротуаров из бетонной плитки с возможностью проезда спецтехники (микс цветов)  |  | покрытие из бетона на площадках для ТБО,  |
|  | Граница 2.1 этап строительства, |  | покрытие тротуаров из бетонной плитки с возможностью проезда спецтехники (цвет красный) |  | проризинное покрытие площадок   |
|  | Граница 2.2 этап строительства, |  | тротуары и дорожки из мелкозерновой плитки  |  | укрепленный газон для возможности проезда спецтехники                                 |
|  | Граница 2.3 этап строительства, |  | тротуары и дорожки из тактильной плитки   |  | газон   |
|  | Граница 2.4 этап строительства, |  | отмостка мелкозерновой плитки   |  | контейнеры для раздельного сбора ТБО  |
|  | Граница 2.5 этап строительства, |  | тротуары из песчаного покрытия  |  | пониженный борд   |
|  | Граница 3-й этап строительства, |  |   |  |   |

Изм.	Колуч	Лист	Недоп.	Подпись	Дата	4-19-2-ПЗУ.ГЧ			
5					06.23	Жилой комплекс в квартале 05_08_020 по ул. Профсоюзная в Ворошиловском районе г. Волгограда (2-й этап – жилые дома №2, №5, №6, №7 и наземная автостоянка с пристроенным административно-офисным зданием)			
4	4	ЗОМ	340-23		03.23				
Разработал	Горальчук				03.22	Этап 2.1 – жилой дом №2	Стадия	Лист	Листов
Проверил	Ярмошевич				03.22		п	3	
Утвердил	Коробко				03.22	Схема планировочной организации земельного участка. М 1:500			
Н. контр.	Ярмошевич				03.22				



Фасад Д-А



Спецификация материалов

Тип отделки	Элемент фасада	Отделка	№ образца, цвет	Примечание
1	Стены, откосы, террасы	Фиброцементная панель Клевер		Клевер серый дуб V 14мм НСМ 9151
2	Стены, откосы, террасы	Фиброцементная панель Клевер		Клевер серый дуб V 14мм НСМ 9155
3	Стены, откосы, террасы, Вент. шахты	Фиброцементная панель Клевер		Клевер серый дуб V 14мм НСМ 1567
4	Стены, откосы, террасы	Фиброцементная панель Клевер		Клевер серый дуб V 14мм НСМ 1567
5	Отливы, козырек от входа, подшивка навесов террас	Алюминиевая композитная панель		Индивидуальное изготовление RAL 7024


					43-2021-НВФ			
					Жилой комплекс в квартале 05_08_020 по ул. Профсоюзная в Ворошиловском районе г. Волгограда (2-й этап) - жилые дома №2, №5, №6, №7 и наземная автостоянка с пристроенным административно-офисным зданием			
1	0123	Лист № док	Подпись	Дата	Устройство навесного вентилируемого фасада Жилой дом №2	Стадия	Лист	Листов
Разработал	Боженов					Р	31	
Выполнил	Матушкова				Цветовые решения Фасад Д-А М 1:100			
Проверил	Сухорукова							
И. контроль	Сухорукова							

Фасад 1-7



Спецификация материалов

Тип отделки	Элемент фасада	Отделка	№ образца, цвет	Примечание
1	Стены, откосы, террасы	Фиброцементная панель Клевер		Клевер серый V 14мм НСМ 9151
2	Стены, откосы, террасы	Фиброцементная панель Клевер		Клевер серый V 14мм НСМ 9155
3	Стены, откосы, террасы, Вентшахты	Фиброцементная панель Клевер		Клевер серый V 14мм НСМ 1567
4	Стены, откосы, террасы	Фиброцементная панель Клевер		Клевер серый V 14мм НСМ 1567
5	Отливы, козырек от входа, подшивка навесов террас	Алюминиевая композитная панель		Индивидуальное изготовление RAL 7024

43-2021-НВФ				
Жилой комплекс в квартале 05_08_020 по ул. Профсоюзная в Ворошиловском районе г. Волгограда (2-й этап-жилая зона №2, №5, №6, №7 и наземная автостоянка с пристроенным административно-офисным зданием)				
Изм.	Кол.	Лист № док.	Подпись	Дата
Разработал		Боженков	<i>[Подпись]</i>	
Выполнил		Матюжкова	<i>[Подпись]</i>	
Проверил		Сухорукова	<i>[Подпись]</i>	
Устройство навесного вентилируемого фасада Жилой дом №2			Стадия	Лист
Цветовые решения Фасад 1-7 М 1:100			Р	32
Н. контроль Сухорукова				

Сделано  
Взам. инв. №  
Лист и дата  
№ инв. подл.

31600

Фасад А-Д



Спецификация материалов

Тип отделки	Элемент фасада	Отделка	№ образца, цвет	Примечание
1	Стены, откосы, террасы	Фиброцементная панель Клею		Клею серадиор V 14мм НСМ 9151
2	Стены, откосы, террасы	Фиброцементная панель Клею		Клею серадиор V 14мм НСМ 9155
3	Стены, откосы, террасы, Вент. шахты	Фиброцементная панель Клею		Клею серадиор V 14мм НСМ 1567
4	Стены, откосы, террасы	Фиброцементная панель Клею		Клею серадиор V 14мм НСМ 1567
5	Откосы, козырек от входа, подшивка навесов террас	Алюминиевая композитная панель		Индивидуальное изготовление RAL 7024

					43-2021-НВФ			
					Жилой комплекс в квартале 05_08_020 по ул. Профсоюзная в Ворошиловском районе г. Волгограда (2-й этап) - жилые дома №2, №5, №6, №7 и наземная автостоянка с пристроенным административно-офисным зданием			
Изм.	Кол.	Лист № док.	Подпись	Дата	Устройство навесного вентилируемого фасада Жилой дом №2	Стадия	Лист	Листов
Разработал		Боженков	<i>[Signature]</i>			Р	33	
Выполнил		Матужкова	<i>[Signature]</i>					
Проверил		Сухорукова	<i>[Signature]</i>					
					Цветовые решения Фасад А-Д М 1:100			
					Н. контроль			

Фасад 7-1

+74,700

Оцинк. полоса, толщ. min 0,7мм, окр. по RAL



Спецификация материалов

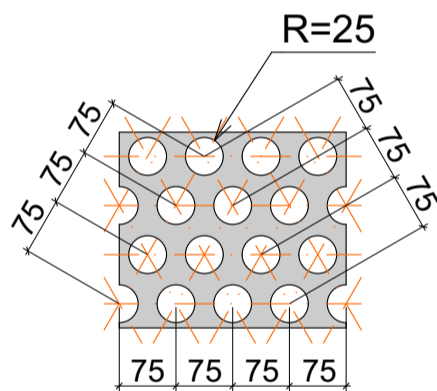
Тип отделки	Элемент фасада	Отделка	№ образца, цвет	Примечание
1	Стены, откосы, террасы	Фиброцементная панель Клевер		Клевер серый/дир V 14мм НСМ 9151
2	Стены, откосы, террасы	Фиброцементная панель Клевер		Клевер серый/дир V 14мм НСМ 9155
3	Стены, откосы, террасы, Вент. шахты	Фиброцементная панель Клевер		Клевер серый/дир V 14мм НСМ 1567
4	Стены, откосы, террасы	Фиброцементная панель Клевер		Клевер серый/дир V 14мм НСМ 1567
5	Откосы, козырек от входа, подшивка навесов террас	Алюминиевая композитная панель		Индивидуальное изготовление RAL 7024

				43-2021-НВФ		
Жилой комплекс в квартале 05_08_020 по ул. Профсоюзная в Ворошиловском районе г. Волгограда (2-й этап) - жилые дома №2, №5, №6, №7 и наземная автостоянка с пристроенным административно-офисным зданием						
1	0123	Лист № док	Подпись	Дата	Стая	Лист
Разработал	Боженков				Р	34
Выполнил	Матюжкова					
Проверил	Сухорукова					
Устройство навесного вентилируемого фасада Жилой дом №2				Цветаевые решения Фасад 7-1 М 1:100		
Н. контроль	Сухорукова					



**ВЕДОМОСТЬ ОТДЕЛКИ ФАСАДОВ**

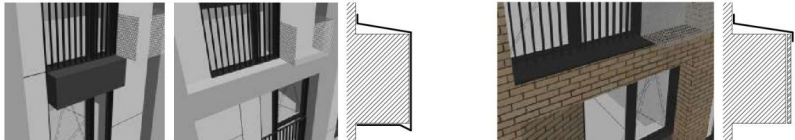
№	Элементы фасада	Отделка	Цвет	
22	Входные группы	Двери и витраж	Аллюминиевый профиль, окраска в заводских условиях, ручка из нержавеющей стали	антрацит / RAL 7043
23		Козырек	Металлический каркас обшитый гладкими металлическими листами с полимерным покрытием в заводских условиях	антрацит / RAL 7043
24		Покрытие крыльца	Плитка тротуарная	серая
25	Террасы	Покрытие террас 20-23 этажи	Плитка керамогранитная крупноформатная	серая под бетон
26	Кровля	Вентшахты	Обшивка гладким металлическим листом с полимерным покрытием	антрацит / RAL 7043
27		Покрытие кровли	Рулонный кровельный материал	серый
28		Отливы на парапетах	Гладкий металлический оцинкованный лист с полимерным покрытием в заводских условиях	антрацит / RAL 7043
29				светло-серый / RAL 7047
30		Выход на кровлю	Окраска фасадной краской по гладкой оштукатуренной поверхности	серый / RAL 7038
31			Панели с фотокерамическим покрытием (имитация кирпичной кладки) по типу KMEW	песчаный / NH4744A
31	Обшивка металлическими кассетами (с полимерным покрытием в заводских условиях) по подсистеме		светло-серый / RAL 7047	
32	Корзины для кондиционеров	Металлические перфорированные листы по подсистеме с полимерным покрытием в заводских условиях	антрацит / RAL 7043	
33			серый / RAL 7038	
34			белый / RAL 9003	



						14-2018-Э			
						Жилой комплекс в квартале 05_08_020 по ул. Профсоюзная в Ворошиловском районе г. Волгограда			
Изм.	Коп.уч.	Лист	№Док.	Подп.	Дата	Жилые дома № 1, 2, 3, 4, 5 по г.п.	Стадия	Лист	Листов
ГАП		Скорынин		<i>Скорынин</i>	10.18		АР	144	
ГАП		Ковалёва		<i>Ковалёва</i>	10.18				
Архитектор		Полонский		<i>Полонский</i>	10.18				
Архитектор		Каноник		<i>Каноник</i>	10.18	Ведомость отделки фасадов (окончание)	ООО "Студио ЮС2"		

**ВЕДОМОСТЬ ОТДЕЛКИ ФАСАДОВ**

№	Элементы фасада	Отделка	Цвет	
1	Наружные стены	Панели из фиброцемента на заклепках по подсистеме	белый / RAL 9003	
2			антрацит / RAL 7043	
3			серый / RAL 7038	
4		Панели с фотокерамическим покрытием (имитация кирпичной кладки) по типу КМЕУ	песчаный / NH4744A	
5		Обшивка металлическими кассетами (с полимерным покрытием в заводских условиях) по подсистеме	светло-серый / RAL 7047	
6		Окраска фасадной краской по гладкой оштукатуренной поверхности	антрацит / RAL 7043	
7				
8	Лоджии	Боковые стены внутри лоджий	Окраска фасадной краской по гладкой оштукатуренной поверхности	белый / RAL 9003
9		Низ плит перекрытия (потолок лоджии)	Окраска фасадной краской по гладкой оштукатуренной поверхности	белый / RAL 9003
10		Покрытие лоджии	Плитка керамогранитная крупноформатная	серая под бетон
11	Ограждение	Ограждение на остекленных лоджиях (устанавливается снаружи)	Металлическое с полимерным покрытием в заводских условиях	антрацит / RAL 7043
12		Ограждение французских окон	Металлическое с полимерным покрытием в заводских условиях	антрацит / RAL 7043
13		Ограждение террас на 20-23 этажах	Металлическое с полимерным покрытием в заводских условиях	антрацит / RAL 7043
14	Окна	Окна рядовые, балконные двери	ПВХ с ламинацией пленкой с лицевой стороны в заводских условиях	антрацит / RAL 7043
15		Без отделки с внутренней стороны	белый / RAL 9003	
16		Откосы окон	Гладкий металлический лист с полимерным покрытием в заводских условиях	антрацит / RAL 7043
17	Витражи на лоджиях	Профиль ПВХ	Ламинация пленкой в заводских условиях с лицевой стороны	антрацит / RAL 7043
18		Без отделки с внутренней стороны	белый / RAL 9003	
19		Заполнение витража	Стекло светопрозрачное	без тонировки
20	Противопожарные отсеки	Обернуть гладким металлическим листом с полимерным покрытием в заводских условиях	антрацит / RAL 7043	
21			светло-серый / RAL 7047	



						14-2018-Э				
						Жилой комплекс в квартале 05_08_020 по ул. Профсоюзная в Ворошиловском районе г. Волгограда				
Изм.	Коп.уч.	Лист	№Док.	Подп.	Дата	Жилые дома № 1, 2, 3, 4, 5 по г.п.	Стадия	Лист	Листов	
ГАП		Скорынин		<i>Скорынин</i>	10.18		Ведомость отделки фасадов (начало)	АР	143	
ГАП		Ковалёва		<i>Ковалёва</i>	10.18					
Архитектор		Полонский		<i>Полонский</i>	10.18					
Архитектор		Каноник		<i>Каноник</i>	10.18					
							ООО "Студио ЮС2"			

Согласовано

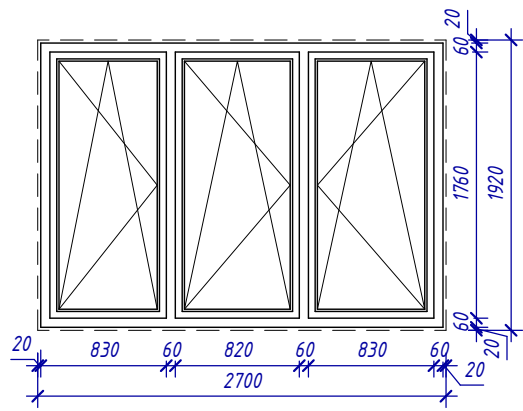
Согласовано

Взам. инв. №

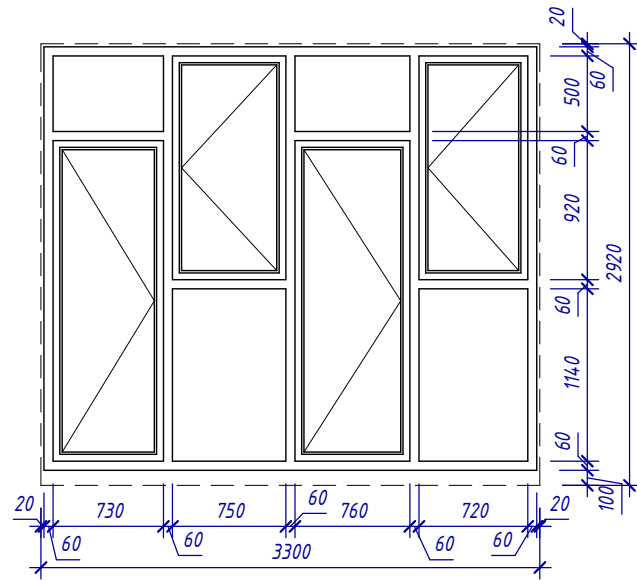
Подп. и дата

Инв. № подл.

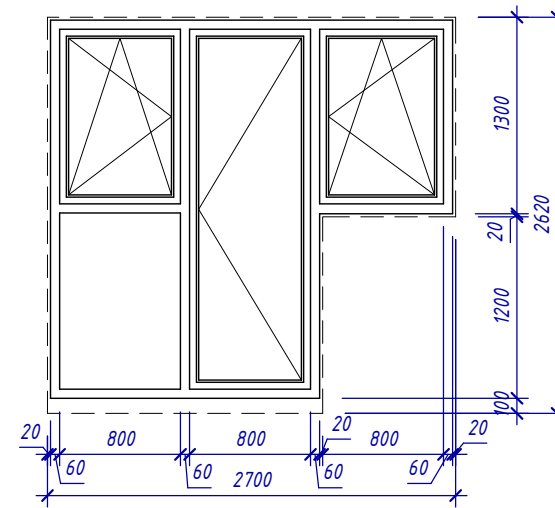
**ВЛ-1**



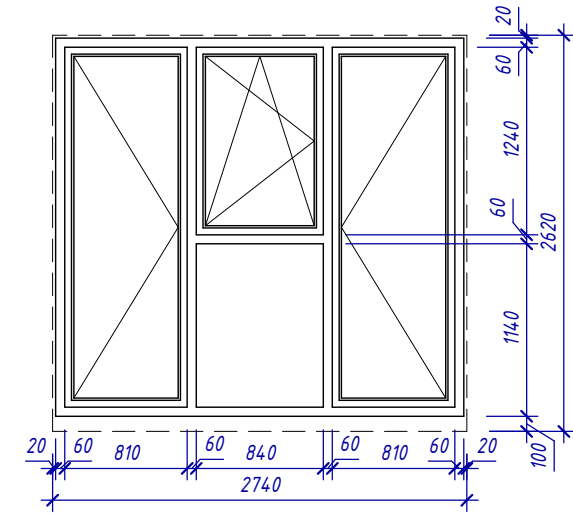
**ВЛ-2**



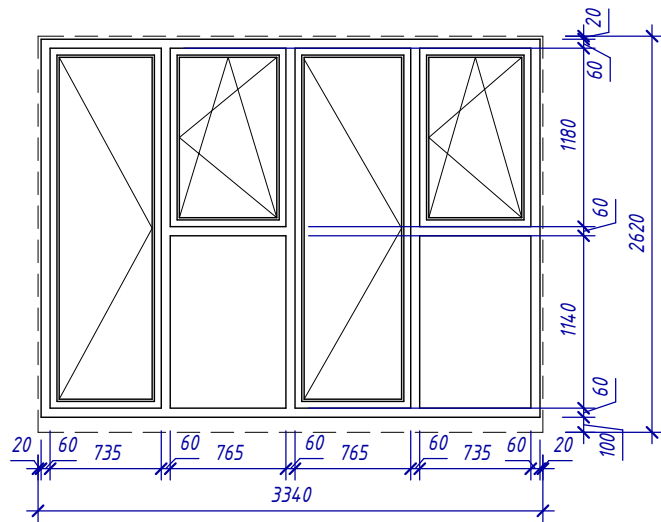
**ВЛ-3**



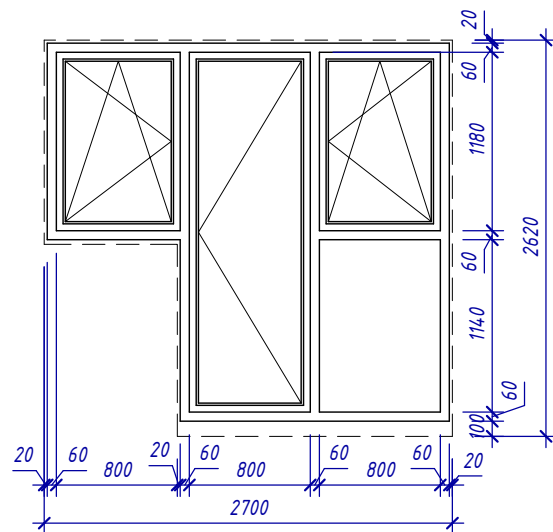
**ВЛ-4**



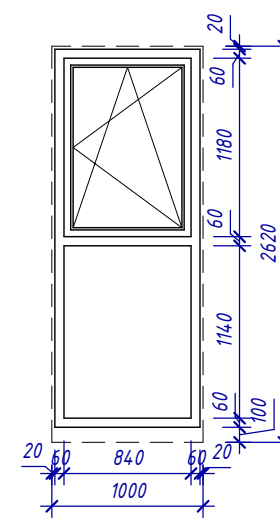
**ВЛ-5 (ВЛ-5 з. зеркально)**



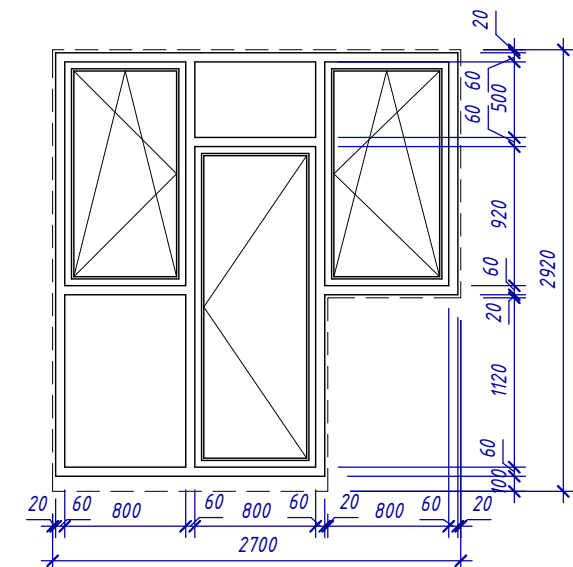
**ВЛ-6**




**ВЛ-7**

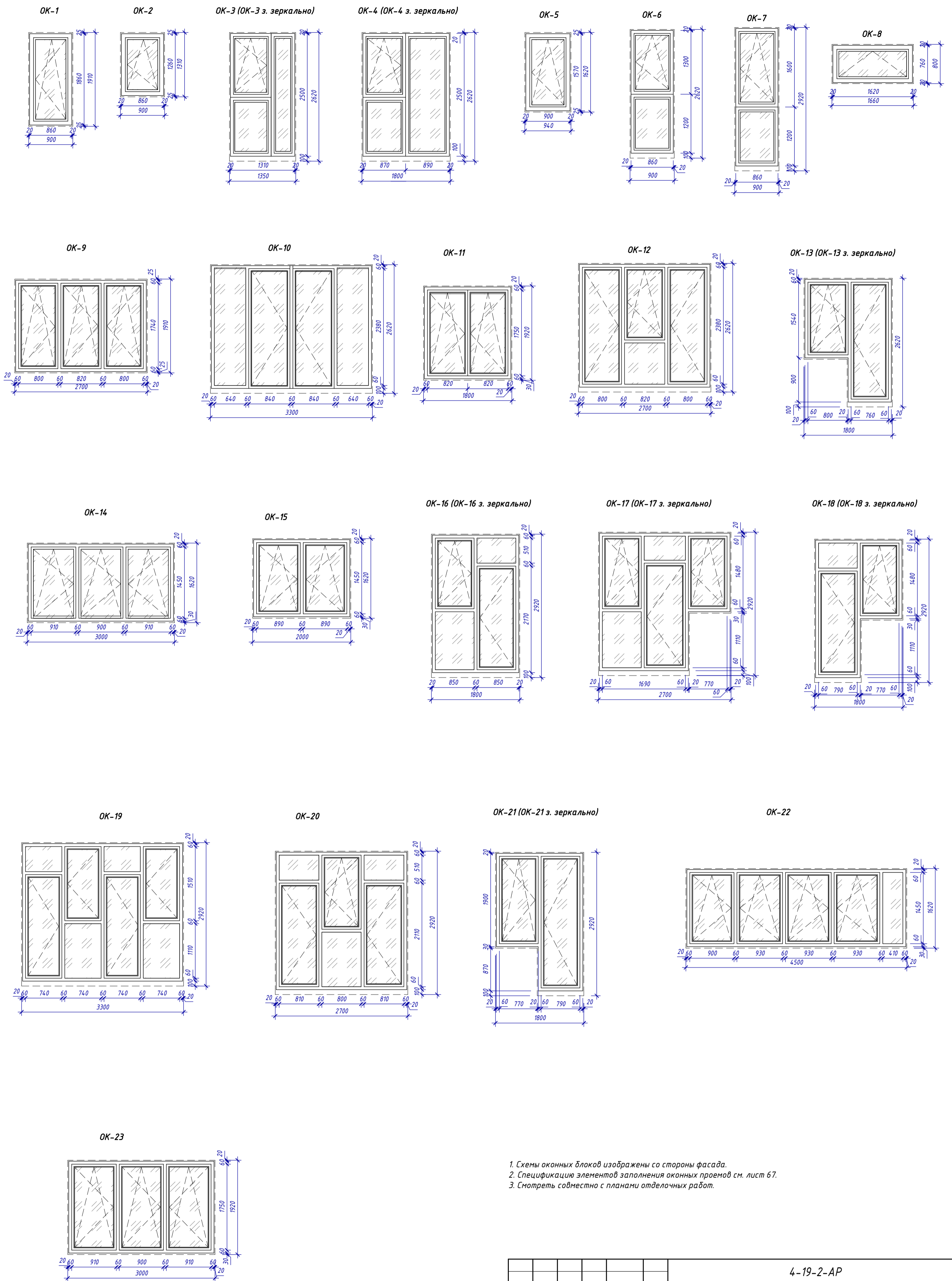


**ВЛ-8**



1. Смотреть совместно с планами отделочных работ.

						<b>4-19-2-AP</b>			
						Жилой комплекс в квартале 05_08_020 по ул. Профсоюзная в Ворошиловском районе г. Волгограда. (2-й этап - жилые дома №2, №5, №6, №7 и наземная автостоянка с пристроенным административно-офисным зданием)			
Изм.	Кол.уч.	Лист	№ док.	Подп.	Дата	Этап 2.1 - Жилой дом №2	Стадия	Лист	Листов
Разработал	Богданова			<i>[Signature]</i>	06.21		P	72	
Проверил	Матус			<i>[Signature]</i>	06.21				
Утвердил	Шкурко			<i>[Signature]</i>	06.21	Схемы витражей лоджий	 <b>ООО</b> <b>"КЖ-ПРОЕКТ"</b>		
Н.контроль	Шкурко			<i>[Signature]</i>	06.21				



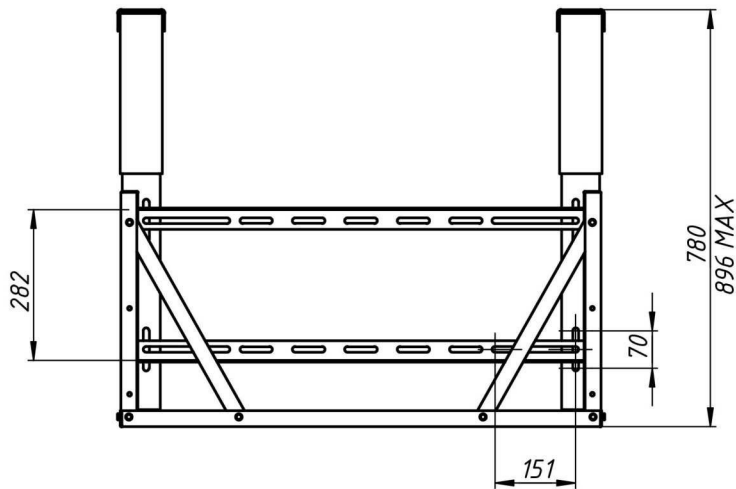
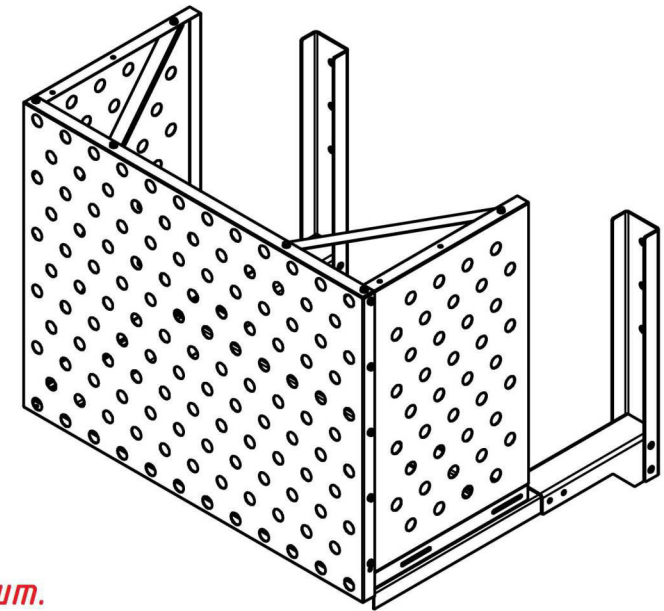
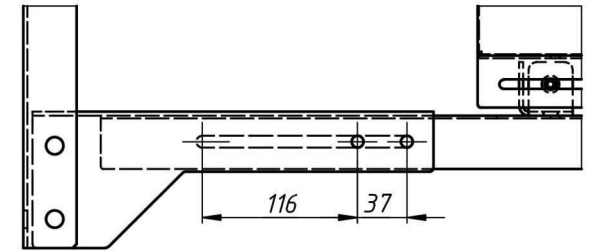
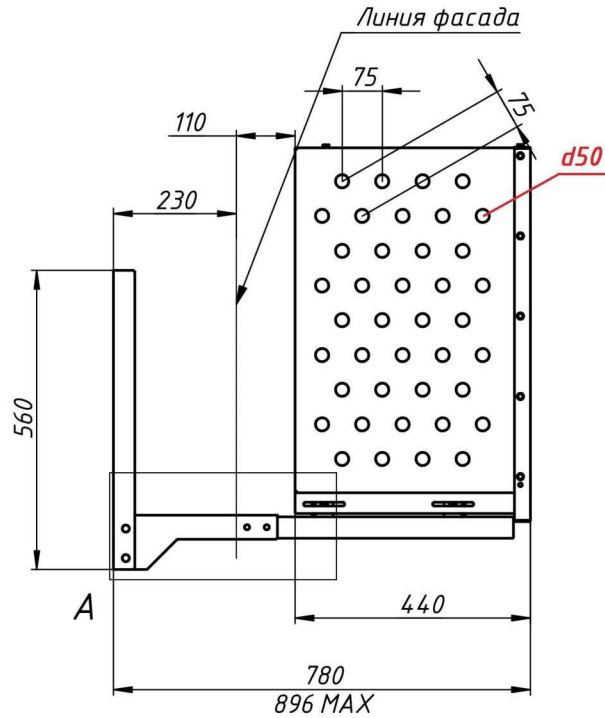
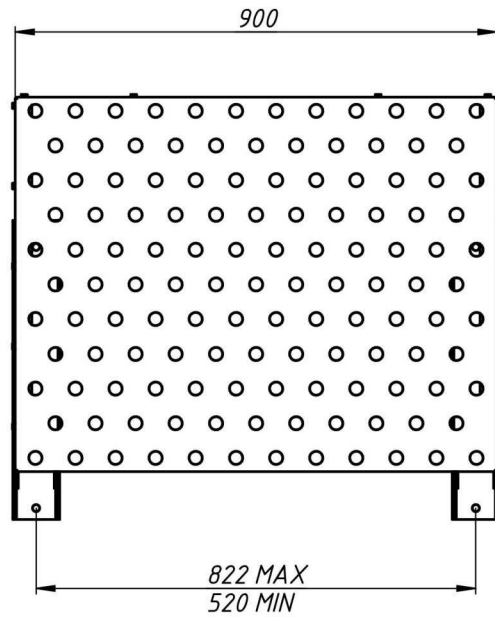
1. Схемы оконных блоков изображены со стороны фасада.
2. Спецификацию элементов заполнения оконных проемов см. лист 67.
3. Смотреть совместно с планами отделочных работ.

Согласовано	
Согласовано	
Взам. инв. №	
Подп. и дата	
Инв. № подл.	

<b>4-19-2-AP</b>				
Жилой комплекс в квартале 05_08_020 по ул. Профсоюзная в Ворошиловском районе г. Волгограда. (2-й этап - жилые дома №2, №5, №6, №7) и наземная автостоянка с пристроенным административно-офисным зданием)				
1	-	Зам.	207-21	07.21
Изм.	Кол.уч.	Лист	№ док.	Продр.
Разработал	Богданова			07.21
Проверил	Матус			07.21
Этап 2.1 - Жилой дом №2				Лист
				69
Схемы оконных блоков ОК-1...ОК-24				Листов
Утвердил Шкурко				07.21
Н.контроль Шкурко				07.21

210506-K-900.00.000

A(1:4)



**RAL 7043 (антрацит) - 191 шт.**  
**RAL 7038 (серый) - 35 шт.**  
**RAL 9003 (белый) - 120 шт.**

				<b>210506-K-900.00.000</b>				
Изм.	Лист	№ докум.	Подп.	Дата	Профсоюзная, 16. Жилой дом №2.	Лит.	Масса	Масштаб
Разраб.	Фёдоров А						23,8	1:10
Пров.						Лист	Листов	1
Т. контр.					Корзины кондиционера			
Нач. отд.								
Н. контр.								
Утв.								

Перв. примен.

Справ. №

Подп. и дата

Инв. № дубл.

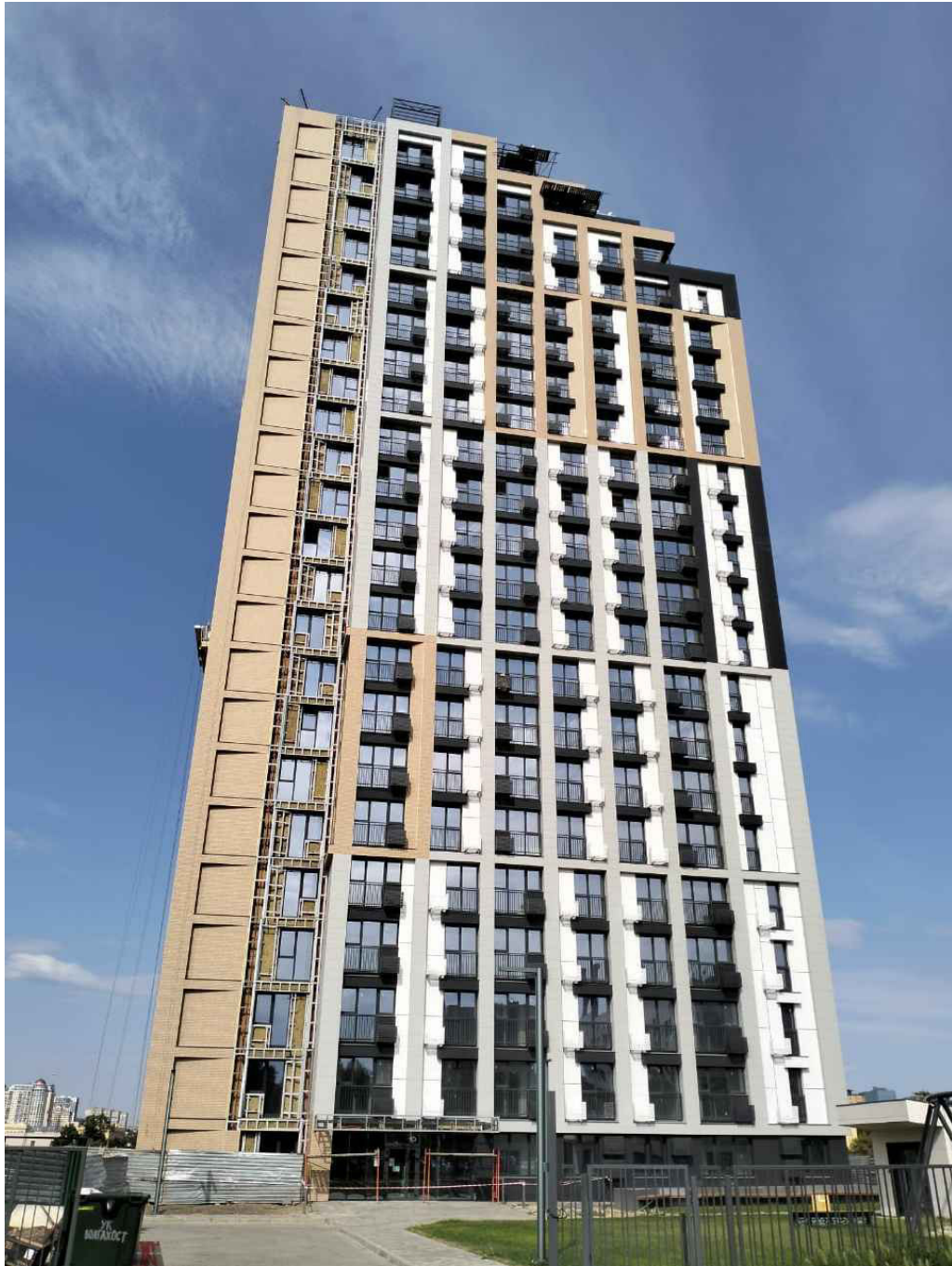
Взам. инв. №



Подп. и дата

Инв. № подл.

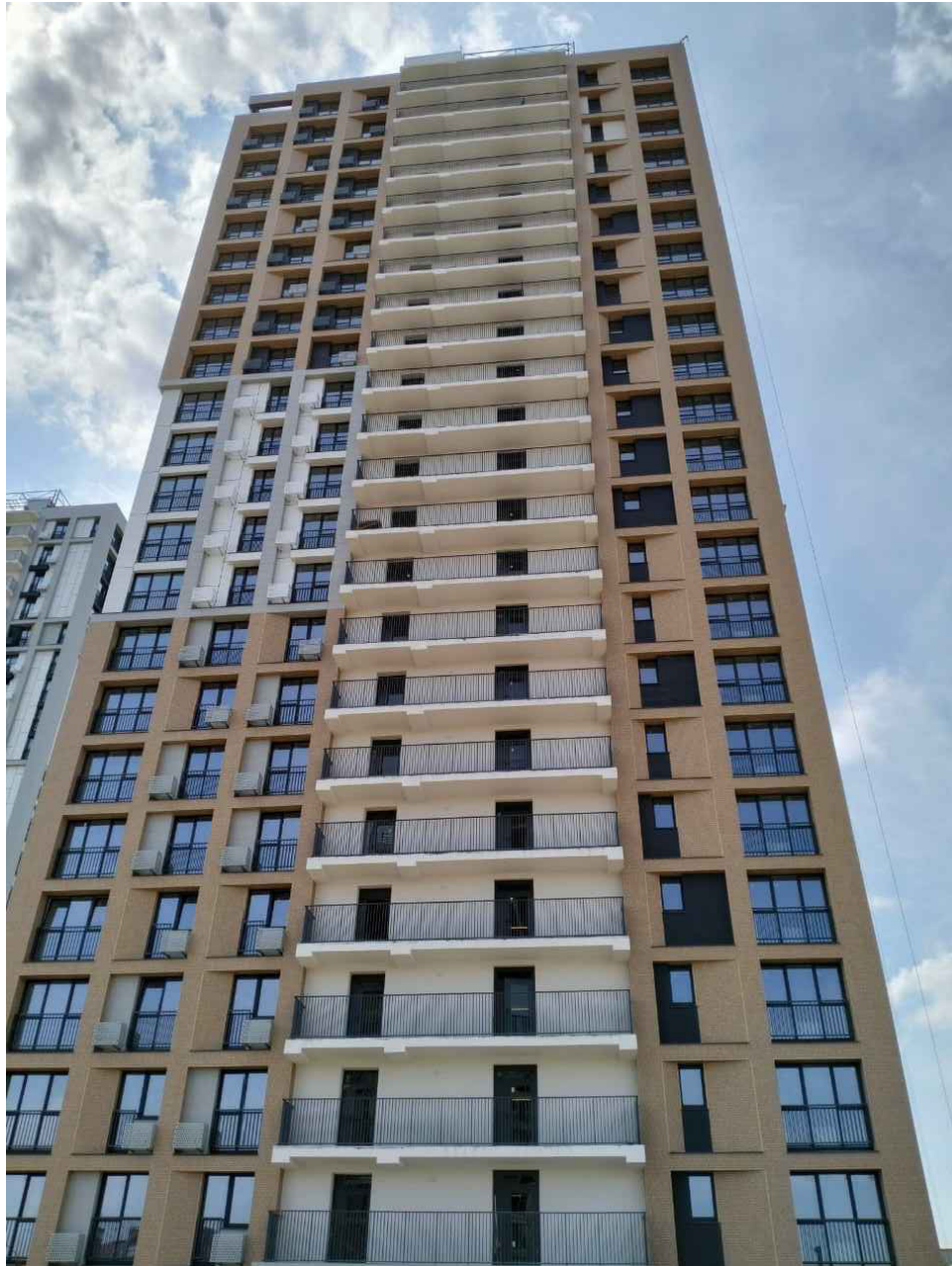


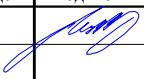



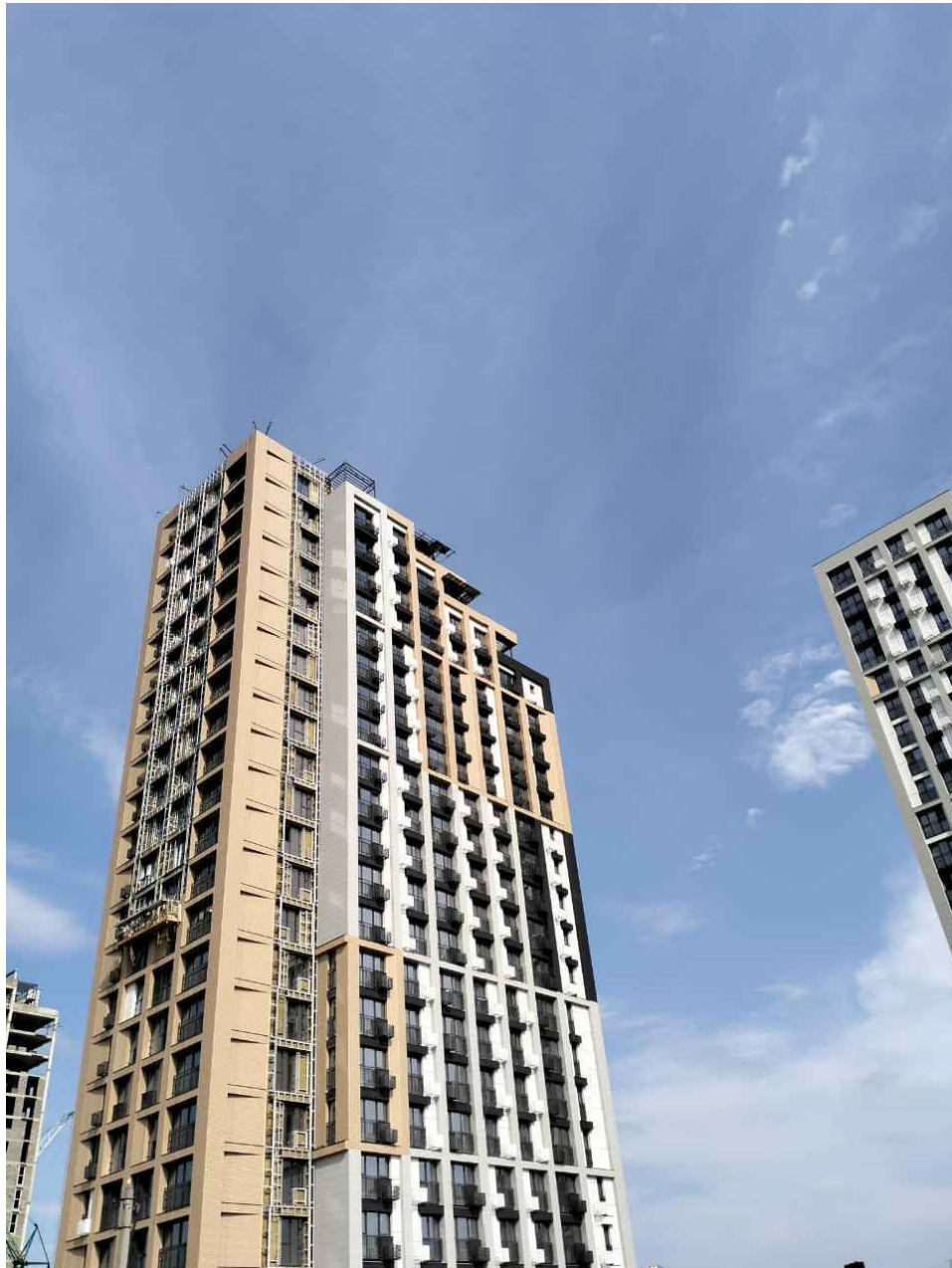




						4-19-2		
						«Жилой комплекс в квартале 05_08_020 по ул.Профсоюзная в Ворошиловском районе г.Волгограда. Жилой дом №2»		
Изм	Кол.уч	Лист	№ док	Подпись	Дата	Стадия	Лист	Листов
ГАП		Ливченко			08.23	Паспорт фасадов	Р	22
Разработал		Кобзева					СЗ «ПЕРЕСВЕТ - ЮГ» г. Волгоград	
Норм. контроль		Ливченко						





						4-19-2			
						«Жилой комплекс в квартале 05_08_020 по ул.Профсоюзная в Ворошиловском районе г.Волгограда. Жилой дом №2»			
Изм	Кол.уч	Лист	№ док	Подпись	Дата	Паспорт фасадов	Стадия	Лист	Листов
ГАП		Ливченко			08.23		Р	23	
Разработал		Кобзева				Фотофиксация фасадов. Фасад в осях "7-1"	СЗ «ПЕРЕСВЕТ - ЮГ» г. Волгоград		
Норм. контроль		Ливченко							



						4-19-2								
						«Жилой комплекс в квартале 05_08_020 по ул.Профсоюзная в Ворошиловском районе г.Волгограда. Жилой дом №2»								
Изм	Кол.уч	Лист	№ док	Подпись	Дата									
ГАП		Ливченко			08.23	Паспорт фасадов		<table border="1" style="width: 100%;"> <tr> <td>Стадия</td> <td>Лист</td> <td>Листов</td> </tr> <tr> <td style="text-align: center;">Р</td> <td style="text-align: center;">24</td> <td></td> </tr> </table>	Стадия	Лист	Листов	Р	24	
Стадия	Лист	Листов												
Р	24													
Разработал		Кобзева				Фотофиксация фасадов. Фасады в осях "Д-А", "1-7"		СЗ «ПЕРЕСВЕТ - ЮГ» г. Волгоград						
Норм. контроль		Ливченко												